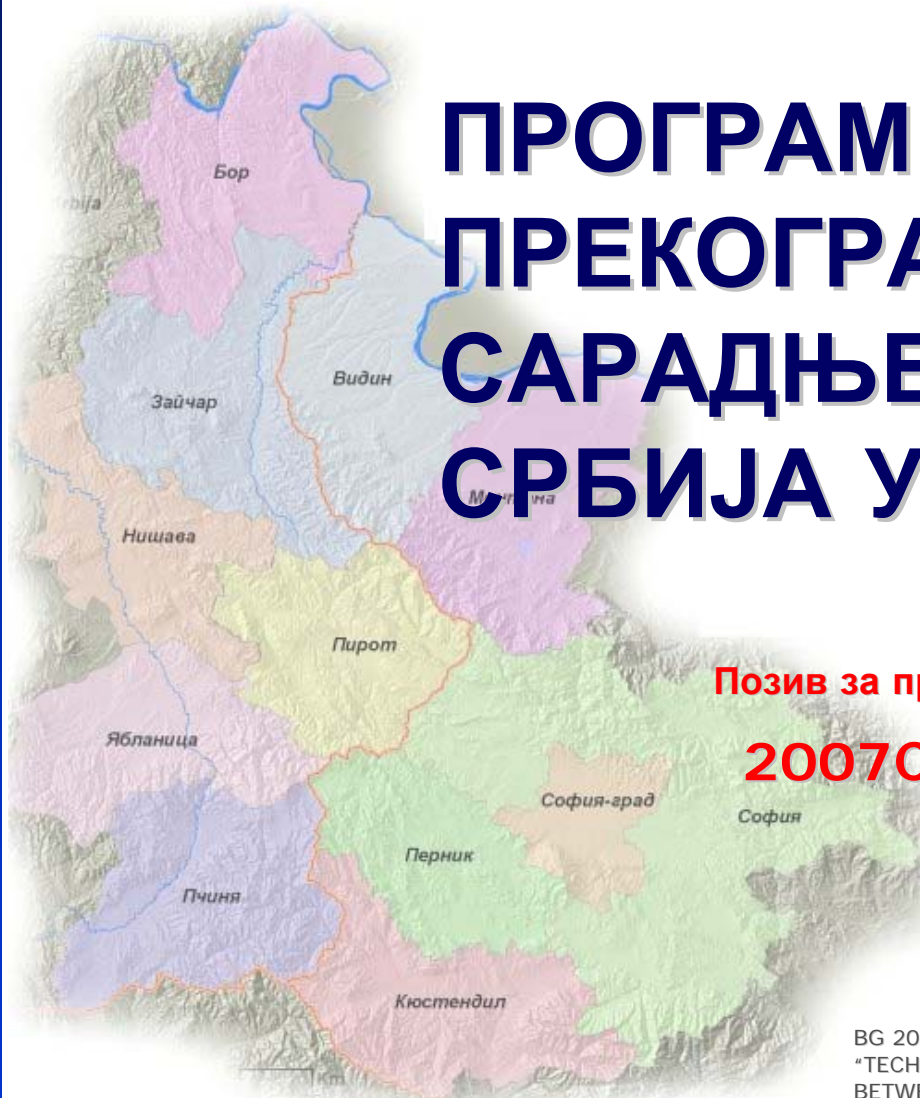




# ПРОГРАМ ПРЕКОГРАНИЧНЕ САРАДЊЕ БУГАРСКА – СРБИЈА У ОКВИРУ ИПА



Позив за прикупљање предлога пројеката број:  
**2007СВ161Р0006 – 2009 – 1**



# Финансијске алокације



- Укупна средства намењена овом позиву за прикупљање предлога пројеката (алокације за 2007 и 2008) – за две приоритетне области подељена су на следећи начин:

Приоритетна област	Учешће ЕУ	Национално учешће*	УКУПНО
Приоритетна област 1	€ 3.760.400	€ 663.600	<b>€ 4.424.000</b>
Приоритетна област 2	€ 2.392.982	€ 422.291	<b>€ 2.815.273</b>
<b>УКУПНО</b>	<b>€ 6.153.381</b>	<b>€ 1.085.891</b>	<b>€ 7.239.272</b>

*\*Кофинансирање из државног буџета за Бугарску и обавезно кофинансирање корисника донације за Србију.*





# Критеријуми сарадње

- Пројекти морају имати **директан прекогранични утицај**, што се може разумети у смислу **поштовања бар једног** од следећих услова:
  - **Заједнички развој** – значи да су пројекти планирани током интензивне сарадње између партнера са обе стране границе.
  - **Заједничко спровођење** – значи да ће активности бити спроведене уз координацију међу партнерима са обе стране границе.
  - **Заједнички пројектни тим** – значи да мора постојати заједничко руковођење пројектом. Чланови пројектног тима су одговорни за пројектне активности са обе стране границе.
  - **Заједничко финансирање** – значи да ће постојати само један уговор о донацији за пројекат, те ће бити и само један пројектни буџет. Пројектни буџет ће се делити по партнерима у зависности од активности које спроводе.
- **Пројекти који задовољавају више од једног наведеног услова ће бити боље оцењени !!!**



# Број пријава



- У оквиру овог позива за прикупљање пројеката институција/организација може да пријави **само један пројекат као Водећи партнер**.
  - *У случају да институција/организација пријави више од једног пројекта као Водећи партнер, сви пријављени пројекти те организације/институције ће бити одбијени још у фази административне провере.*
- Институција/организација може да буде укључена у више пријава **само као Партнер**.
- **Једна пројектна пријава** може да “покрије” **само једну приоритетну област**.
  - Ово је обавезан услов!!! Комбинација активности из различитих приоритетних области је забрањена и води директном одбијању пријаве.



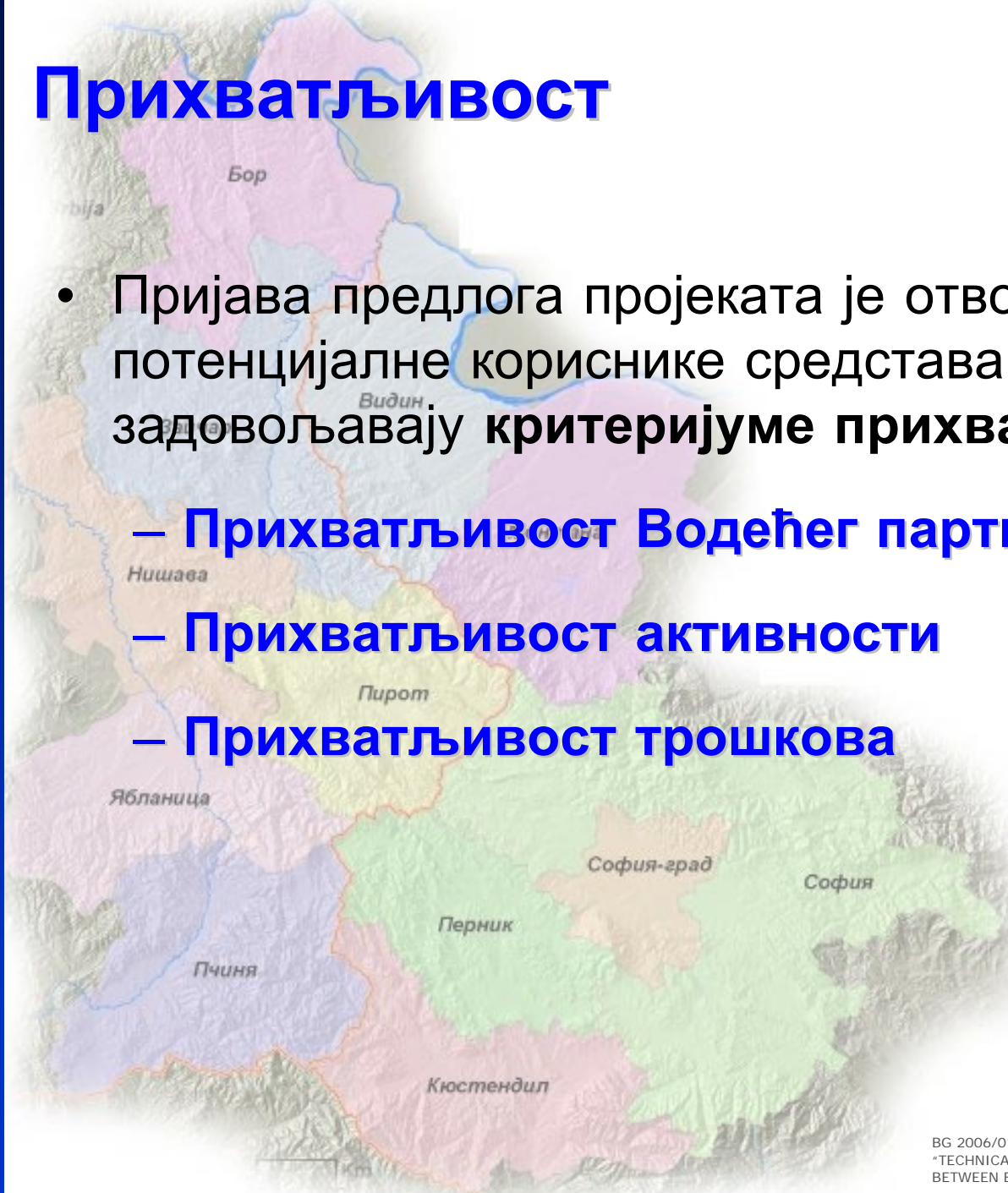


# Прихватљивост



- Пријава предлога пројеката је отворена за све потенцијалне кориснике средстава који задовољавају критеријуме прихватљивости:

- Прихватљивост Водећег партнера (партнера)
- Прихватљивост активности
- Прихватљивост трошкова





# Прихватљивост партнера



- **Сви партнери** који учествују у пројекту морају да задовоље следеће критеријуме:
  - Да су правна лица и
  - Да су основана **на територији обухваћеној Програмом** између Бугарске и Србије, и
  - Да су **непрофитног карактера**, и
  - Да су **директно одговорни** за припрему и руковођење активностима заједно са партнерима а не да учествују као посредник, и
  - **Да нису у конфликту интереса** са заједничким структурама Програма (*Managing Authority (MA), National Authority (NA), Certifying Authority (CA), Audit Authority (AA), Joint Monitoring Committee (JMC) and Joint technical Secretariat (JTS)*). Уколико се конфликт интереса јави у току спровођења уговора, корисник донације мора одмах да обавести *Руководеће тело програма*.
- **Политичке партије/организације и организације чији је циљ стварање профита нису прихватљиве** – ни као апликанти ни као партнери!!!!





# Партнери на пројекту



- Сваки пројекат мора да укључи **бар једног партнера са обе стране границе.**
- Партнери на пројекту међу собом бирају **Водећег партнера (LP).**
- **Максималан број партнера у пројекту може да буде десет (10), укључујући и Водећег партнера!**
- Водећи партнер **мора бити регистрован** на територији између Бугарске и Србије која је обухваћена пројектом **најмање 12 месеци пре рока за подношење предлога пројеката** у оквиру овог позива (30. новембар 2009.).
- У случају када локалне/регионалне/националне институције које су са седиштем на територији обухваћеној програмом нису и не могу бити правна лица/ентитети, њихова **централна организација се пријављује као Водећи партнер/партнер .**



# Партнери на пројекту



- Партнери морају да **докажу финансијски и оперативни капацитет** за спровођење активности за које су задужени:
  - осигуравање сопственог ко-финансирања;
  - Могућност да финансирају неприхватљиве трошкове који се јаве на пројекту;
  - Осигуравање привремене доступности средстава док не буду враћене од стране Програма;
  - Партнер мора да докаже стабилне и довољне изворе финансирања који осигуравају континуирано спровођење активности током целог пројекта;
  - Партнер мора доказати искуство и капацитет у управљању активностима на пројекту за које је задужен и за које се тражи донација.
- Партнери ће (уколико је потребно) доставити **Одлуку локалног већа/управног одбора** или другог одговарајућег органа задуженог за управљање организацијом, која се тиче спровођења пројекта и надокнаде трошкова који се односе на пројекат.





# Прихватљивост активности



- У оквиру овог позива, финансираће се предлози пројеката који покривају следеће приоритетне области:
  - **Подршка инвестиционим пројектима;**
  - **Подршка изградњи капацитета;**
  - **Пројекти за унапређење капацитета за припрему пројеката;**
  - **Мали пројекти – директна сарадња**
- **Нису дозвољени “двофазни” пројекти** (идејни пројекат и радови).
- **Трајање:** Планирано трајање активности не може бити мање од 6 месеци нити прелазити 12/24 месеца.
- **Територија:** Активности морају да буду спроведене на територији између Републике Бугарске и Републике Србије која је обухваћена Програмом.



# Трајање пројеката и максимални износи тражених средстава



Приоритетна област	МЕРЕ	ТИП МЕРЕ	МИНИМАЛНИ И МАКСИМАЛНИ ИЗНОСИ ТРАЖЕНЕ ДОНАЦИЈЕ	ТРАЈАЊЕ ПРОЈЕКТА (у месецима)
<b>ОБЛАСТ 1</b>	1.1 Физичка и информациона инфраструктура	Мере за подршку инвестицијама	Од € 200.000 До € 600.000	<b>6-24</b>
	1.2 Инфраструктура намењена заштити животне средине			
	1.3 Помоћ за припремање пројеката	Мера за подршку изградњи капацитета	Од €10.000 До €50.000	<b>6-12</b>
<b>ОБЛАСТ 2</b>	2.1 Развијање институционалних, пословних и образовних контаката и мрежа	Мере за подршку изградњи капацитета	Од € 10.000 До €200.000	<b>6-12</b>
	2.2 Одрживи регионални развој путем ефикасног коришћења регионални ресурса			
	2.3. Мали пројекти – директна сарадња		Од € 10.000 До €100.000	





# Финансијски доприноси



- **Обавезне активности укључују:**
  - *За кориснике из Бугарске: 85% ЕУ доприноса + 15% националног ко-финансирања;*
  - *За кориснике из Србије: 85% ЕУ доприноса + 15% сопственог ко-финансирања.*
- Сви партнери на пројекту (и из Бугарске и из Србије) се могу одлучити да обезбеде и **ДОДАТНО сопствено ко-финансирање** за потребе пројекта.
- За **институције из Србије**, додатно сопствено ко-финансирање сматра се суплементом **ОБАВЕЗНОМ** сопственом ко-финансирању од **15%** за пројекат.
- Нема лимита за износ додатног сопственог ко-финансирања.
- У случају 'инвестиционих пројеката', који укључују и неинвестиционе активности, инвестициона компонента **не може трајати дуже од 18 месеци.**



# Прихватљивост трошкова



- Прихватљиви трошак мора да се базира на **стварном трошку неопходном за реализацију активности на пројекту**.
- Уколико пројекти предвиђају спровођење активности на **суседној територији**, мора се доставити образложење и средства предвиђена за те активности **не могу прелазити 20% од укупних трошкова пројекта**.
- Доприноси у природи **нису прихватљиви трошкови!**
- Да би били прихватљиви за финансијску подршку у оквиру овог позива, **трошкови не могу бити предвиђени за финансирање из других јавних фондова**.





# Прихватљивост трошкова

BL 1:	ТРОШКОВИ АДМИНИСТРИРАЊА ПРОЈЕКТА	<b>максимум 25 %</b> од укупних трошкова пројекта
BL 2:	ПУТОВАЊЕ И СМЕШТАЈ	
BL 3:	САСТАНЦИ, КОНФЕРЕНЦИЈЕ И ДОГАЂАЈИ	
BL 4:	ИНФОРМАЦИЈЕ И ПУБЛИЦИТЕТ	
BL 5:	СТРУЧНА МИШЉЕЊА И РЕВИЗИЈА	
BL 6:	ИНВЕСТИЦИЈЕ	<b>минимум 70 %</b> од укупних трошкова пројекта (у случају подршке инвестиционим активностима) или <b>максимум 20 %</b> од укупних трошкова пројекта (у случају подршке изградњи капацитета или малим пројектима – директној сарадњи)
BL 7:	ОСТАЛО	<b>Максимум 15 %</b> од укупних трошкова пројекта

- **Максимално 5 % од укупних трошкова на пројекту се може искористити за покривање трошкова припреме пројекта. Трошкови морају бити урачунати у буџет пројекта.**



# Прихватљивост трошкова



**Партнер ни у ком случају не може бити подуговарач и обрнуто!**

**Имајте у виду да партнери који спроводе пројекат било као Водећи партнер или пројектни партнер су искључени из било ког вида подуговарања међусобно.**

**ЕУ ко-финансирање не сме да прелази 85% укупних трошкова на пројекту!**

**Управљачко тело има мандат да Заједничком надзорном одбору предложи умањење планираних трошкова, уколико су превисоки!**





# Пријавни формулар (AF)



- Стандардан **Excel** формат.
- **Macros** – Пријавни формулар има уграђене макрое и може се користити само уколико је омогућено коришћење макроя у Excel-у. Неке од ћелија имају горњи лимит броја унетих карактера.
- Састоји се од следећих листова у **Excel** формату :
  - **Насловна страна**;
  - **Аутоматска листа провере** за правилно попуњавање формулара. Такође се користи за аутоматско додавање нових страна уколико је више од 2 партнера на пројекту;
  - **Партнери на пројекту** листови за уношење података (Део 1);
  - **Идентификација пројекта** (Део 2);
  - **Буџет** (Део 3) – аутоматски преноси информације! Није могуће додати редове!
  - **Изјаве о партнерству и о ко-финансирању.**



# Пријавни формулар (АФ)



- **Део 1: Информације о партнерима:**

Попунити наведене податке за сваког партнера на пројекту почевши од број 1 за Водећег партнера

## 1. Основни податци

1.1. *Детаљне информације*

1.2. *Профил партнера*

1.3. *Искуство партнера*

## 2. Финансијски податци

2.1. *Детаљне информације*

2.2. *Финансијски статус, капацитет и опрема*





# Пријавни формулар (АФ)



- **Део 2: Опис пројекта**

## 1. Основни податци о пројекту

1.1. *Наслов пројекта*

1.2. *Прекогранични карактер пројекта*

1.3. *Прекогранични утицај пројекта*

## 2. Финансијске информације *(аутоматски се учитава из буџетске табеле)*

2.1. *Извори финансирања (EUR)*

2.2. *Годишњи преглед прихватљивих трошкова (EUR)*



# Пријавни формулар (АФ)



- Део 2: Опис пројекта

## 3. Опис пројекта

3.1. Усклађеност са стратегијама Програма

3.2. Циљеви пројекта

3.3. Историјат и општи захтев за израду пројекта

3.4. Опис циљних група, корисника и њихов процењени број

3.5. Активности на пројекту

3.6. Трајање и акциони план





# Пријавни формулар (АФ)



- **Део 2: Опис пројекта**

## 4. Показатељи праћења успешности пројекта:

4.1. Очекивани ефекти

4.2. Очекивани резултати

4.3. Вишеструки утицај

4.4. Одрживост

## 5. Усклађеност пројекта са:

5.1. Другим програмима/стратегијама

5.2. Другим пројектима

5.3 Општим циљевима ЕУ (Хоризонтални циљеви)



# Пријавни формулар (АФ)



- **Део 2: Опис пројекта**

## 6. Управљање пројектом

*6.1. Управљање и координација укључујући административне и финансијске аспекте*

*6.2. Пројектни тим*

## 7. Информације и публицитет

*Пројекат мора да укључи информативне и активности на публицитету у складу са регулативом ЕК и Приручником о визуелном идентитету*

[http://ec.europa.eu/europeaid/work/visibility/index\\_en.htm](http://ec.europa.eu/europeaid/work/visibility/index_en.htm)





# Пријавни формулар (АФ)



- **Део 3: Буџет пројекта**

- **Табела 1:** Укупан буџет по пројектним партнерима
- **Табела 2:** Детаљан преглед буџетских линија по пројектним партнерима (ПП1, ПП2, ПП3 итд.)
- **Табела 3:** Збирни преглед буџетских линија по годинама
- **Табела 4:** Збирни преглед буџетских линија по пројектним партнерима
- **Табела 5:** Извори за спровођење пројекта / учешће партнера
- **Партнерска изјава и изјава о ко-финансирању**



# Пријавни формулар (АФ)



- **Прилози**

- **3.1 Прилог (А)**

*А1. Сажетак пројекта – мора бити попуњен на енглеском, српском и Бугарском језику.*

*А2. Радне биографије чланова пројектног тима*

*А3. Партнерски споразум*

*А4. Декларација о прихватљивости потписана од стране Водећег партнера*

*А5. Изјава под пуном одговорношћу*

*А6. Декларација о прихватању*





# Пријавни формулар (АФ)



- **Прилози**

- **3.2 Прилози (В)**

*В1. Доказ (у оригиналу или овереној фотокопији) о актуелном **правном статусу** свих партнера (не старији од 6 месеци пре тренутка пријаве, која је оверена и регистрована).*

*В2. Копије **рачуна партнера** – Биланс стања и биланс успеха.*

*В3. Копије **регистрације свих партнер** и регистрације ПДВ.*

*В4. Копије доказа издатих од релевантних органа да немају никаква дуговања ( порези и социјална заштита), који нису старији од 6 месеци од датума пријаве предлога пројекта или оверени и регистровани план о динамици враћања дуговања ако пријаве било која дуговања.*



# Пријавни формулар (АФ)



- ја Анекси

## • 3.2 Анекси (Б)

Б5. Апликанти ће доставити, ако је могуће **Одлуку локалног већа/ управног одбора** или, другог или сличног органа, који се односи на припрему и имплементацију пројекта – копију и енглески превод.

Б6. Оверено овлашћење од стране законског представника партнера (у случају да пријавни формулар и декларације у анексу нису потписане од стране законског представника Водећег партнера/партнера) - оригинал и енглески превод.

Б7. Пратећа документација, која се односи на подршку инвестиционим активностима.

## 3.3 Анекси (Ц)

Ц. Уговор о субвенцији – само информативно!





# Пријавни формулар (AF)



- Анекси



*Све копије морају да буду оверене са **„верно оригиналу“** од стране законитог представника партнера или Водећег партнера!*

*У случајевима када документа нису на енглеском језику, мора се обезбедити **енглески превод** тих докумената или релевантних делова ових докумената, који доказују прихватљивост партнера, а који ће се узети у обзир приликом анализе апликације!*



# Оцењивање и избор предлога пројеката



- **КОРАК 1: Отварање предлога пројеката и административна провера**
  - **Рок за пријављивање** – свака пријава која је стигла после крајњег рока за доставу ће бити аутоматски одбијена;
  - **Административна провера** – Уколико део тражене информације недостаје или је нетачан, пријава може да буде одбачена само по том основу, при чему не иде даље у процедуру оцењивања.



**Може се тражити и додатно образложење**  
**у вези предлога пројекта, које се односи на усаглашеност са**  
**критеријумима у току административне провере.**

**Не смеју се тражити додатне информације/образложења,**  
**како би се побољшао квалитет предлога пројекта!**





# Оцењивање и избор предлога пројеката



- **КОРАК 2: Провера критеријума прихватљивости предлога пројеката**
  - ***Постоји бар по један партнер са обе стране у пројекту са територије у пограничном региону;***
  - ***Водећи партнер је регистрован на територији обухваћеној програмом минимум 12 месеци пре истека рока за подношење предлога пројеката;***
  - ***Све организације партнери у пројекту задовољавају критеријум прихватљивости (јавне институције/ непрофитне организације);***
  - ***Период имплементације траје у оквиру дозвољених граница трајања пројекта за ту област интервенције, који се налази у упутству за подношење пројеката;***
  - ***Задовољен је бар један од следећих услова сарадње: заједнички развој, заједничко спровођење, заједнички пројектни тим, заједничко финансирање;***



# Оцењивање и избор предлога пројеката



- **КОРАК 2: Провера критеријума прихватљивости предлога пројеката**
  - **Вредност тражене финансијске подршке је у дозвољеним границама дефинисаним у Упутству за кориснике;**
  - **Однос у кофинансирању између ЕУ донације и учешћа националног буџета/корисника је у дозвољеним границама дефинисаним у Упутству за кориснике;**
  - **Српски партнери су потписали изјаву да имају стабилне и довољне изворе финансирања и да могу да обезбеде сопствено учешће у износу од минимум 15% од укупног износа свих партнера у пројекту (потписане и оверене изјаве о партнерству и изјаве о кофинансирању);**
  - **Сви партнери треба да имају сопствене изворе финансирања како би обезбедили финансијска средства за период док се не изврши њихов повраћај из програма (потписан Анекс 6 – Изјава о обавезивању корисника).**





# Оцењивање и избор предлога пројеката



- **КОРАК 3: Оцењивање техничких капацитета и квалитета предлога пројекта**

– **Капацитети управљања\***

максимум поена **20 поена**

– **Конзистентност\***

максимум поена **30 поена**

– **Методологија**

максимум поена **35 поена**

– **Буџет**

максимум поена **15 поена**



*‘Капацитети управљања – ако је ова ставка оцењена са мање од 10 поена, предлог пројекта неће бити предложен за финансирање*

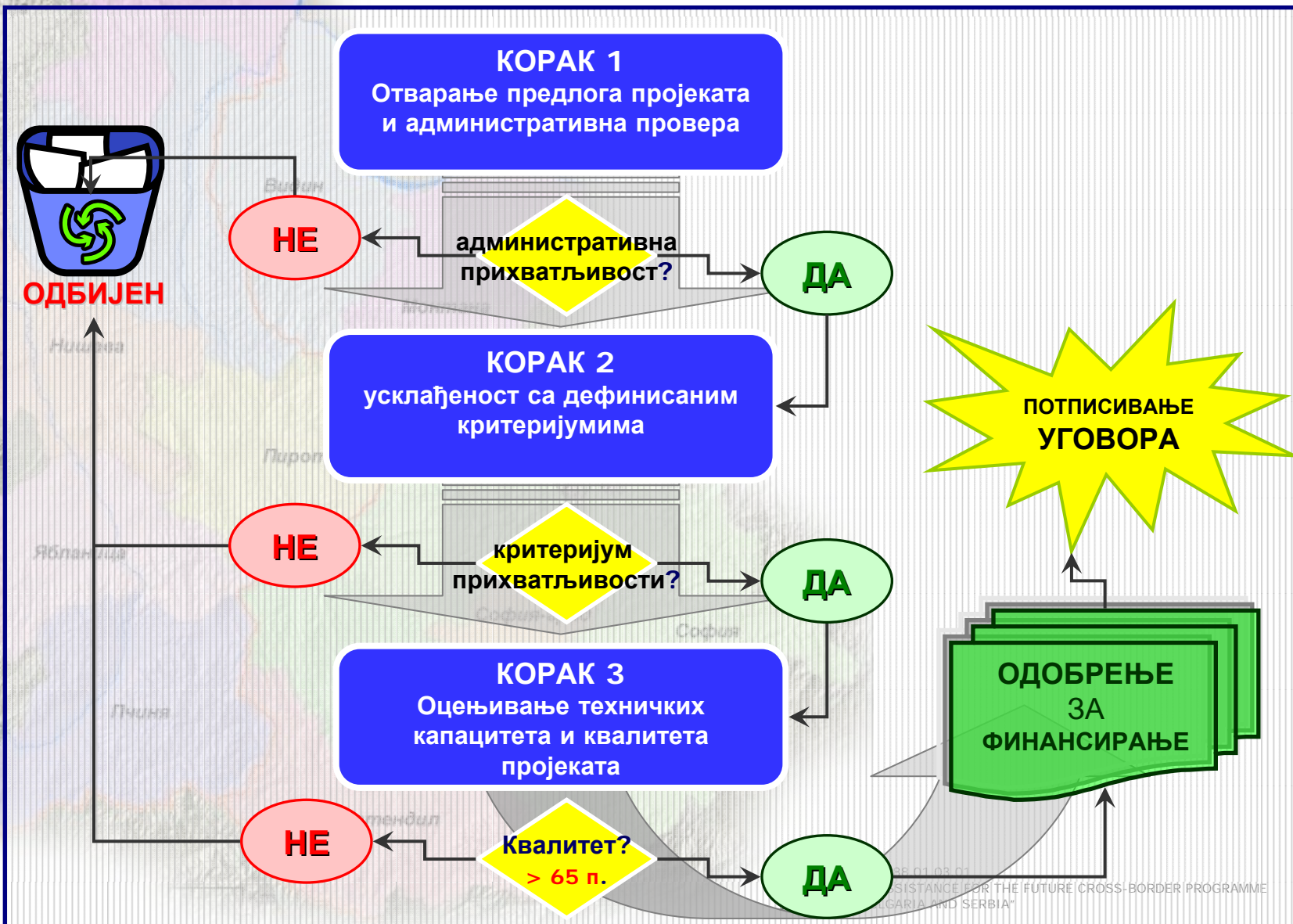
*‘Конзистентност’ – ако је ова ставка оцењена са мање од 20 поена, предлог пројекта неће бити предложен за финансирање*

*Ако је немогуће применити неки критеријум за одређени тип пројекта, даје се просечни број поена.*

*Пројекти оцењени са 65 и више поена ће бити предложени за финансирање!*



# Оцењивање и избор предлога пројеката







# Где и како поднети предлог пројекта



- Сваки пријавни формулар **мора да се укорици у повез формата А4** (заједно са прилозима) тако да се не могу извлачити странице из комплета. Треба доставити **један оригинал и једну копију** попуњеног обрасца са свим анексима.
- Пријавни формулар (Део I, II и III) треба да буде **идентичан у штапаној верзији и електронском формату** (нумерисање страница мора да буде идентично како у штапаној тако и електронској верзији).
- **Комплетна електронска верзија** пријавног формулара и свих анекса морају да буду достављени и у ЦД и ДВД формату, тј. у електронском формату.



# Где и како поднети предлог пројекта



- Сваки предлог пројекта са анексима мора да буде достављен у **запечаћеној коверти, препорученом поштом, курирском службом или личном доставом** на адресу:

**Main JTS**

**Republic of Bulgaria**

**1202 Sofia**

**Ministry of Regional Development and Public Works**

**17-19 Kiril and Metodii str.**

**Floor 2, Room 2.1**

- Рок за пријем предлога пројекта је:

**30 новембар 2009, 16:00.**





# Додатна обука за потенцијалне кориснике



**12-14 октобар 2009**

**Софија – Хотел “Форум Централ”**

- **Тема: “Идентификација и планирање предлога пројеката у оквиру ИПА Програма прекограничне сарадње – како припремити и попунити пријавни формулар за пријављивање предлога пројекта?”**

**03-05 новембар 2009**

**Софија – Хотел “Форум Централ”**

- **Тема: “Имплементација пројеката у оквиру ИПА Програма прекограничне сарадње - како припремити и попунити формулар за пријављивање предлога пројекта?”**
- **За све додатне информације као и регистрацију за обуку, молимо Вас да редовно пратите веб сајт програма:**

**[www.ipacbc-bgrs.eu](http://www.ipacbc-bgrs.eu)**



# ПРОГРАМ ПРЕКОГРАНИЧНЕ САРАДЊЕ БУГАРСКА - СРБИЈА У ОКВИРУ ИПА



## Питања и одговори